

# Głębia obrazu

System do kompleksowej diagnostyki chorób reumatycznych, pierwszy w Europie Środkowo-Wschodniej, pozwala wykryć wczesne stadium zmian.

Choroby reumatyczne to grupa chorób charakteryzujących się przewlekłymi zmianami zapalnymi w obrębie tkanki łącznej, spowodowanymi najczęściej reakcją autoimmunologiczną. Zgodnie z obowiązującą klasyfikacją ACR (American College of Rheumatology) istnieje 200 rozpoznanych i opisanych reumatycznych jednostek chorobowych. Atakują one stawy, mięśnie, kości, ścięgna oraz pozostałe struktury układu ruchu. Na pierwszym miejscu tej niechlubnej listy znajdu-

je się reumatoidalne zapalenie stawów (RZS).

## RTG mówi za późno

Choroby reumatyczne, a w szczególności RZS, to schorzenia, w których zarówno wczesna diagnostyka, jak i leczenie mogą stwarzać znaczne trudności. Wymagają specjalistycznych badań diagnostycznych oraz wczesnego zastosowania skutecznego leczenia. Z powodu podobieństwa objawów występujących w chorobach reumatycznych i innych jednostkach

chorobowych ostateczna diagnoza jest często odsunięta w czasie. Ustalenie prawidłowego rozpoznania oraz podjęcie właściwego leczenia może być opóźnione, co rzutuje na losy chorych, przyczyniając się do wystąpienia u nich trwałego kalectwa, a nawet stanowiąc zagrożenie życia.

Klasyczna radiografia (badanie rentgenologiczne) jest od wielu lat podstawowym badaniem stosowanym w diagnostyce reumatologicznej. Umożliwia szczegółową ocenę morfologii kości, szerokości szpary

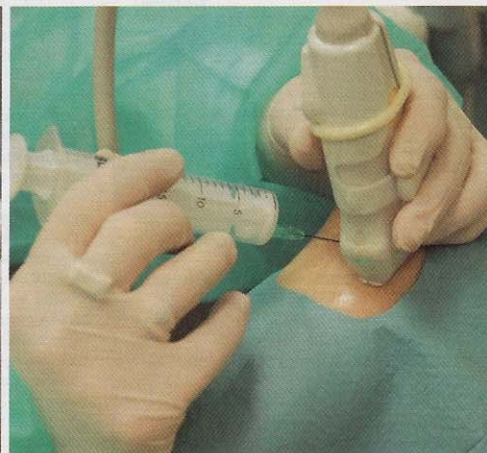
pierwszego w Europie Środkowo-Wschodniej, RheumaLab. System składa się z niskopolewego rezonansu magnetycznego, dedykowanego do badania małych stawów kończyn. Znajduje on zastosowanie w badaniu stawów międzypaliczkowych rąk i stóp, śródreżnopalczkowych i nadgarstka, łokciowych, kolanowych, stawów skokowych i śródstopia. Szczególne zastosowanie znajduje we wczesnym wykrywaniu zmian w przebiegu chorób reumatycznych z zajęciem stawów.

foto: Olga Tymonowska

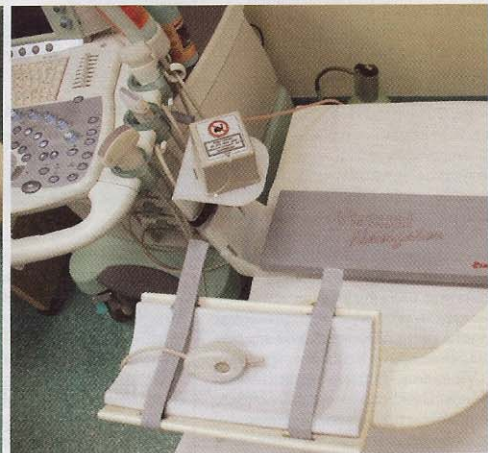
Dr hab. med. Andrzej Urbanik, Katedra Radiologii CM UJ



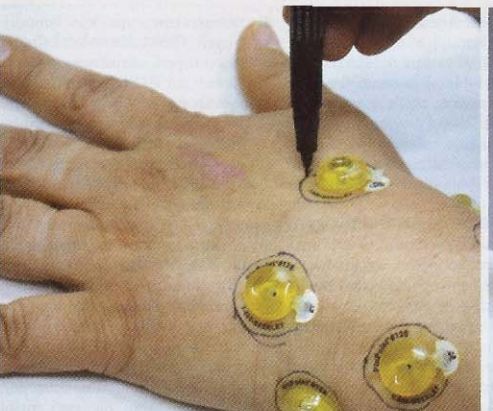
Ogólny widok głowicy wysokiej częstotliwości do badania małych stawów rąk.



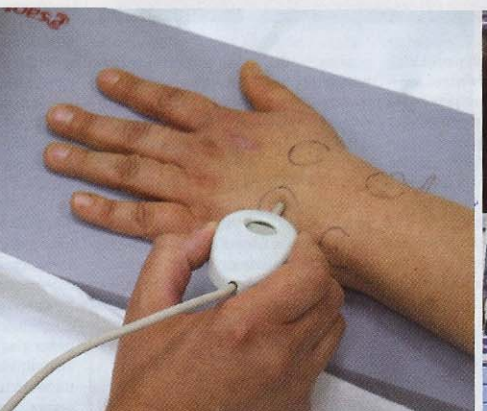
Nakłucie zmienionego zapalnie obszaru (staw łokciowy).



Ogólny widok systemu do fuzji obrazów z badania MR i USG w czasie rzeczywistym (Virtual Navigator).



Obraz ręki z zaznaczeniem miejsc do pozycjonowania w systemie Virtual Navigator.



Wczytywanie danych za pomocą sondy pozycjonującej znaczniki przed badaniem USG.



Obraz fuzji uzyskanych obrazów z badania MR z obrazami USG w czasie rzeczywistym (stawy promieniowo-nadgarstkowy i śródgarstkowy)

## Nowe książki

### Anestezjologia

H. Künzig, P. Lemberger  
Redakcja wydania I polskiego  
Andrzej Kübler  
Wydawnictwo Elsevier Urban & Partner,  
Wrocław 2008; 170 str.

Aktualna publikacja autorów niemieckich, przydatna zwłaszcza dla lekarzy specjalizujących się w anestezjologii. Zawiera zalecenia i wytyczne, dane liczbowe, tabele, zestawienia i ryciny. Kieszonkowy format i kumulacja wiadomości są niewątpliwą zaletą tej publikacji, która stanowi cenne źródło wiedzy w warunkach dyżurowych.

### Precyzyjny ReumaLab

Znacznym postępowaniem jest stosowanie ultrasonografii lub rezonansu magnetycznego. Jednak dotąd techniki te stosowano dodatkowo, na uboczu powszechnie używanej radiografii. Dlatego w Zakładzie Diagnostyki Obrazowej Szpitala Uniwersyteckiego w Krakowie zainstalowano system do kompleksowej diagnostyki chorób reumatycznych,

Pozwala on wykryć tak wczesne zmiany charakterystyczne dla RZS, jak zapalenie błony maziowej, obecność płynu w stawach, obrzęk szpary kostnej (istotny prognostyczny czynnik) oraz nadżerki. Oceny zmian dokonuje się zgodnie z wytycznymi Europejskiej Ligi do Walki z Chorobami Reumatycznymi (EULAR). Drugim elementem systemu jest aparat USG wyposażony w szerokopasmową głowicę wysokiej częstotliwości (18 MHz) specjalnie przeznaczoną do badania małych stawów. Pozwala ona wykrywać i oceniać zmiany zapalne błony maziowej (wykorzystuje się do tego celu opcję Power Doppler), obecność płynu, a także nadżerki. Wykrycie wczesnych zmian jest

niezmiernie istotne do wczesnego włączenia właściwego leczenia. Całkowicie nowe jest, po raz pierwszy stosowane w Polsce, połączenie uzyskanych obrazów z badania MR z obrazami USG w czasie rzeczywistym. Pozwala na to technika Virtual Navigator. Opcja ta daje całkiem nowe możliwości optymalizacji diagnostyki i rozszerzenia jej zakresu. Analizuje się obrazy z dwóch różnych technik diagnostycznych, niosące uzupełniające się dane. I wreszcie jeszcze jedna możliwość – pod kontrolą USG dokonuje się precyzyjnych punkcji i dostawo-wego podawania leków, co w zasadniczym stopniu poprawia efektywność ich działania.

**ReumaLab**  
**eSaote**

Unikalny system umożliwiający obrazowanie multimodalne porównywanie zdjęć z USG i CT / MRI

**Fusion Imaging**

**Virtual Navigator**

**18 MHz**

**C-scan**  
Esote Dedicated MRI

**KOSMED**  
ul. Łazy 30A, 25 - 677 KIELCE 12 skr. poczt. 218  
tel./fax: 041/ 346 18 11, tel. 041/ 368 39 94  
e-mail: kosmed@kosmed.kielce.com  
[www.kosmed.kielce.com](http://www.kosmed.kielce.com)

**KURS AKUPUNKURY DLA LEKARZY**  
Centrum Leczenia Bólu i Akupunktury  
im. prof. Z. Garnuszewskiego SPZOZ w Warszawie informuje, iż organizuje szkolenie w zakresie akupunktury dla lekarzy. Pierwsze zajęcia odbędą się

**24.01-25.01.2009 r.**

Szczegółowe informacje i zapisy w sekretariacie Centrum w Warszawie przy ul. Winnickiej 10 lub telefonicznie (022) 824 78 65 w godz. 8.00-15.00

**KURS AKUPRESURY, LASEROPUNKTURY, BANŃKI CHIŃSKIEJ, MOXY dla pracowników służby zdrowia**  
organizowany przez Centrum Leczenia Bólu i Akupunktury im. prof. Z. Garnuszewskiego SPZOZ w Warszawie. Pierwsze zajęcia odbędą się

**17.01-18.01.2009 r.**

Szczegółowe informacje i zapisy w sekretariacie Centrum w Warszawie przy ul. Winnickiej 10 lub telefonicznie (022) 824 78 65 w godz. 8.00-15.00

Ekspert w literaturze medycznej

Podstawy radiologii klatki piersiowej



Podręcznik ultrasonografii



medipage

wydawnictwo medyczne

## Podstawy radiologii klatki piersiowej

Matthias Hofer

redaktorzy polskiego wydania: dr n. med. P. Jaźwiec; dr n. med. M. Stępa; dr n. med. J. Kozłowski

- Książka przeznaczona dla wszystkich, którzy chcą zdobyć solidne oceny zdjęć radiologicznych klatki piersiowej;
- Doskonała jakość kilkuset dobrze opisanych zdjęć, pogrupowanych według kryteriów morfologicznych, tworzy bardzo praktyczny, inny niż wszystkie podręczniki radiologii.

## Podstawy radiologii i USG dla

## Podręcznik ultrasonografii

Matthias Hofer

redaktor polskiego wydania: prof. dr n. med. L. Stępa; dr n. med. J. Kozłowski

- Napisany przez wybitnego specjalistę w zakresie diagnostyki radiologicznej i ultrasonografii;
- Doskonały przewodnik, pomocny w interpretacji obrazów ultrasonograficznych;
- Ponad 700 wysokiej jakości obrazów, schematy anatomiczne, tabele wartości prawidłowych;
- Testy pozwalające na samodzielną weryfikację własnej wiedzy.

[www.medipage.pl](http://www.medipage.pl)



Centrum Medyczne Osteomed  
zaprasza na kurs szkoleniowy  
w sobotę 29.11.2008 w Warszawie

## Diagnostyka oraz problemy leczenia osteoporozy w praktyce lekarskiej.

Ukończenie kursu zapewnia 6 punktów szkoleniowych. Pełna opłata za kurs wynosi 200 zł przy przedpłacie na konto (do dnia 20.11.2008 r.) lub 250 zł przy wpłacie bezpośrednio przed kursem.

Szczegóły na stronie: [www.osteomed.pl](http://www.osteomed.pl)  
lub pod numerem tel.: 022 868 29 27.



KORESPONDENT  
ENGLISH INSTITUTE  
[www.multin.com](http://www.multin.com)

Samodzielny Publiczny Szpital Opieki Zdrowotnej w Lęborku  
zatrudni lekarza radiologa i pracownika diagnostyki obrazowej na umowę o pracę lub umowę cywilnoprawną  
Bliższych informacji udzieli kierownik Szpitala  
tel. (059) 824 300  
Oferty prosimy przesyłać na adres: Szpital Opieki Zdrowotnej, ul. W. Głuchowskiego 1, 84-300 Lębork.

## DAM PRACĘ

Centrum Medyczne Osteomed poszukuje do współpracy lekarzy do poradni osteoporozy, ginekologii, diabetologii, pracowni USG. Oferujemy atrakcyjne warunki oraz pracę w jednym z naszych ośrodków: Białobrzaska 40, Saska 61, Emilii Plater 21, al. Krakowska 110/114. CV prosimy wysłać na [praca@osteomed.pl](mailto:praca@osteomed.pl)

Zatrudnię lekarza stomatologa. Lublin, tel. 600 877 755. 02022

Zatrudnię lekarza do pracy w POZ. Tel. 602 222 201 po 16.00. 02007

Zatrudnię technika farmacji, podlaskie. Tel. 602 158 115. 02008

Zatrudnię ginekologa w oddziale – Żnin. Wstępny kontakt: dr.wieslaw.ilnicki@neostrada.pl, 668 109 104. 02002

Zatrudnim lekarzy rodzinnych. Dobra plac. ZLA Oświęcim, tel. (033) 844 42 95. 02001

SPZOZ Pionki zatrudni Ordynatora Oddziału Paliatywnego. Tel. (048) 612 13 81. 02014

Praca dla mgr. farmacji – Olstyn, Ostróda, Mrągowo, Elbląg [rekrutacja@ate-...](mailto:rekrutacja@ate-...)

Zatrudnię lekarza stomatologa. Lublin, tel. 600 877 755. 02022

Zatrudnię lekarza do pracy w POZ. Tel. 602 222 201 po 16.00. 02007

Zatrudnię technika farmacji, podlaskie. Tel. 602 158 115. 02008

Zatrudnię ginekologa w oddziale – Żnin. Wstępny kontakt: dr.wieslaw.ilnicki@neostrada.pl, 668 109 104. 02002

Zatrudnim lekarzy rodzinnych. Dobra plac. ZLA Oświęcim, tel. (033) 844 42 95. 02001

SPZOZ Pionki zatrudni Ordynatora Oddziału Paliatywnego. Tel. (048) 612 13 81. 02014

Praca dla mgr. farmacji – Olstyn, Ostróda, Mrągowo, Elbląg [rekrutacja@ate-...](mailto:rekrutacja@ate-...)

[info@planner-job.pl](mailto:info@planner-job.pl), [www.planner-job.pl](http://www.planner-job.pl).  
Tel. 0500 135 166. 01641

Work – and good future in Denmark for Polish doctors (Specialists) – [info@Lage-team.dk](mailto:info@Lage-team.dk) 01985

Lekarz ds. bezpieczeństwa – branża farmaceutyczna (Belgia) – [info@danyprace.pl](mailto:info@danyprace.pl), (012) 423 05 05 02005

**SPRZĘT MEDYCZNY**  
Sprzedaż używanego sprzętu medycznego i stomatologicznego. Tel. (089) 741 03 51, [www.medical-elektro.pl](http://www.medical-elektro.pl) 02021

Plazmowy dezynfektor powietrza do sal operacyjnych, gabinetów, poczekalni – [greenpol@greenpol.com.pl](mailto:greenpol@greenpol.com.pl) 02018

Amerykańska stomatologia w Twojej... 02018

## Praca dla lekarzy w Niemczech, Wielkiej Brytanii oraz krajach Beneluxu

Poszukujemy lekarzy różnych specjalności z dobrą znajomością języków obcych do pracy w klinikach. Codziennie aktualizowaną listę wakatów znajdziesz na naszej stronie internetowej: [www.permedex.com/pl](http://www.permedex.com/pl) / [personal@permedex.com](mailto:personal@permedex.com)  
**PERMEDEX® Consulting GmbH**

## Sprzedam

